



# Apresentação do KWF Business Consultants

© 2012 L-Grevenmacher / D-Francoforte-do-Meno

- 01 Missão
- 02 Gestão
- 03 Áreas de Atuação e Clientes
- 04 Desenvolvimento do Grupo KWF
- 05 Contato

## Missão

A missão da nossa empresa se resume em uma expressão:

# Best Practice.

**Experiência setorial:** Para manter um padrão elevado, baseamos nossos serviços em décadas de experiência bancária – em cada equipe, em cada projeto

**Valor agregado:** Não desenvolvemos estratégias e conceitos tão somente. Muito mais que isso, damos ênfase à execução e aos benefícios gerados dentro da empresa de nossos clientes

**Criatividade, competência e experiência:** As soluções inovativas, praticáveis e consistentes que fornecemos estão fundamentadas em nossa criatividade, competência e experiência

**Trabalho em equipe:** O segredo do nosso sucesso é o trabalho em equipe. Somente juntos, membros da equipe de nossos clientes e nossos consultores podem gerar resultados positivos.

- 01 Missão
- 02 **Gestão**
- 03 Áreas de Atuação e Clientes
- 04 Desenvolvimento do Grupo KWF
- 05 Contato

## Gestão



### **Christian Kistler** (nascido em 1963) / Sócio-Gerente, KWF Business Consultants S.A.

Christian Kistler possui mais de 15 anos de experiência na área de consultoria de empresas no ramo financeiro na Alemanha, Áustria, Suíça, Itália e Luxemburgo. Por muitos anos foi diretor e sócio da *Steria Mummert Consulting*, além de ter feito parte da diretoria de um banco estatal na área de controladoria.



### **Jörg Wieneke** (nascido em 1962) / Sócio-Gerente, KWF Business Consultants S.A.

Jörg Wieneke foi por muito tempo consultor de uma das maiores companhias alemãs de consultoria, antes de se tornar chefe de departamento num banco via Internet na Alemanha. Também contribuiu para o estabelecimento de um banco online na Itália, ocupando a posição de diretor executivo. Antes da fundação da *KWF Business Consulting*, Jörg Wieneke desempenhou a função de diretor executivo de uma corretora de valores de Luxemburgo.



### **Michael G. Möller** (nascido em 1960) / Sócio-Gerente, KWF Business Consultants GmbH

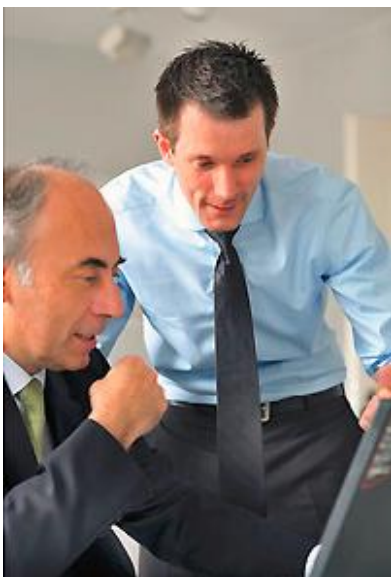
Michael G. Möller possui muitos anos de experiência em consultoria, mas precisamente em estratégia, gestão de relacionamento com cliente e *Balanced Scorecard*. Além de ter ocupado posições de liderança em empresas de consultoria de renome, Michael Möller também exerceu a função de diretor executivo numa companhia líder na provisão de serviços de transações monetárias em sistemas de pagégio.



### **Markus Oliver Weiss** (nascido em 1968) / Sócio-Gerente, KWF Business Consultants GmbH

Já se encontra há mais de dez anos em posições de liderança em consultoria de negócios, sendo sua especialização consultoria bancária, companhias farmacêuticas e telecomunicações. Também ocupou um alto cargo de consultoria estratégica da empresa *CONSULTING Partner*, além de ter sido responsável pela gerência do departamento de consultoria da empresa *Dr. Göhring & Partner*. Antes disso, Markus O. Weiß também se dedicou à gestão de relacionamento com cliente para empresas internacionais e, por último, foi chefe de departamento de consultoria interna de um banco estatal.

## Gestão



- Os *Associados Senior* da KWF são executivos com excelentes carreiras na área de prestação de serviços financeiros, com personalidade e o *know-how* necessário
- Eles são responsáveis por projetos de consultoria, que são executados juntamente com os consultores, se encarregando de tarefas em cargos de gestão interina e assumindo ativamente, por exemplo, posições de responsabilidade na gestão, supervisão e no conselho consultivo
- A KWF oferece aos *Associados Senior* uma plataforma de cooperação para um intercâmbio essencial de idéias, conhecimento e *know-how*. A empresa os apoia com os serviços necessários de *back-office*

- 01 Missão
- 02 Gestão
- 03 Áreas de Atuação e Clientes**
- 04 Desenvolvimento do Grupo KWF
- 05 Contato

## Áreas de Atuação

### Business Consulting

- O Grupo *KWF* presta consultoria a empresas de serviços financeiros em assuntos estratégicos organizacionais e em tópicos relacionados a processos de negócios.
- Os consultores da *KWF* agem como criadores de idéias e analistas, como gerentes e colaboradores de projetos e também como conselheiros na orientação de processos com métodos seguros, baseados em anos de experiência, seja em estrutura linear, de pessoal ou de assessoria.

### Exemplos de Projetos

- Desenvolvimento e introdução de aplicações de dados de mercado *B2B/B2C*, inclusive análise de mercado para uma grande rede financeira.
- Criação de conceito de estudo e gestão do projeto na implementação e desenvolvimento da primeira marca-mãe para produtos derivativos de investimento para o mercado de varejo.
- Gestão integral de projetos para migração e extensão do banco de dados de clientes de uma grande empresa de prestação de serviços financeiros com um total de 6 milhões de clientes e estabelecimento de parâmetros para uma gestão de vendas voltada para os valores provenientes do cliente.
- Concepção e execução de estratégia para um banco via internet de um grande grupo de prestação de serviços financeiros através da criação de objetivos com o fim de proporcionar uma expansão consistente de negócios realizados pela internet, como também o desenvolvimento de aplicativos bancários para o uso online.
- Avaliação dos requisitos legais para a solicitação de licença bancária na Alemanha, para a subsidiária alemã de uma instituição financeira francesa.
- Configuração especializada e apoio na execução de um conceito geral para um manuseio legal e seguro de dados pessoais numa instituição do setor financeiro.

## Áreas de Atuação

### Value Added Consulting

- O Grupo *KWF* dispõe de produtos de consultoria semi-padronizados, desenvolvidos especialmente para a análise eficiente e rápida de problemas existentes no setor industrial de seus clientes e para que uma série de providências possam ser tomadas.
- Tendo como base a experiência em inúmeros projetos já executados, oferecemos módulos de serviços de consultoria que podem ser complementados de acordo com os serviços a serem prestados e o tipo de resultados esperados.
- Exemplos de Módulos de aplicação são a *Banking Service Factory* e a *Corporate Web*.

### Exemplos de Projetos

- Suporte na decisão para escolha de ferramentas adequadas para o gerenciamento de campanhas, além da criação do conceito de negócios para a customização, implementação e monitoramento do processo de mudanças.
- Avaliação de toda aplicação bancária suíça *avalog* para a conformidade do *MiFID* além do acompanhamento técnico para a otimização do sistema, especialmente com respeito a requisitos específicos de cada país em negócios com títulos.
- Elaboração de um estudo de mercado sobre o conteúdo, propagação e utilização de certificados e selos de qualidade, testes e prêmios em negócios de varejo, além das recomendações para a viabilidade de execução conforme a estratégia de entrada de mercado para um banco indiano.

## Áreas de Atuação

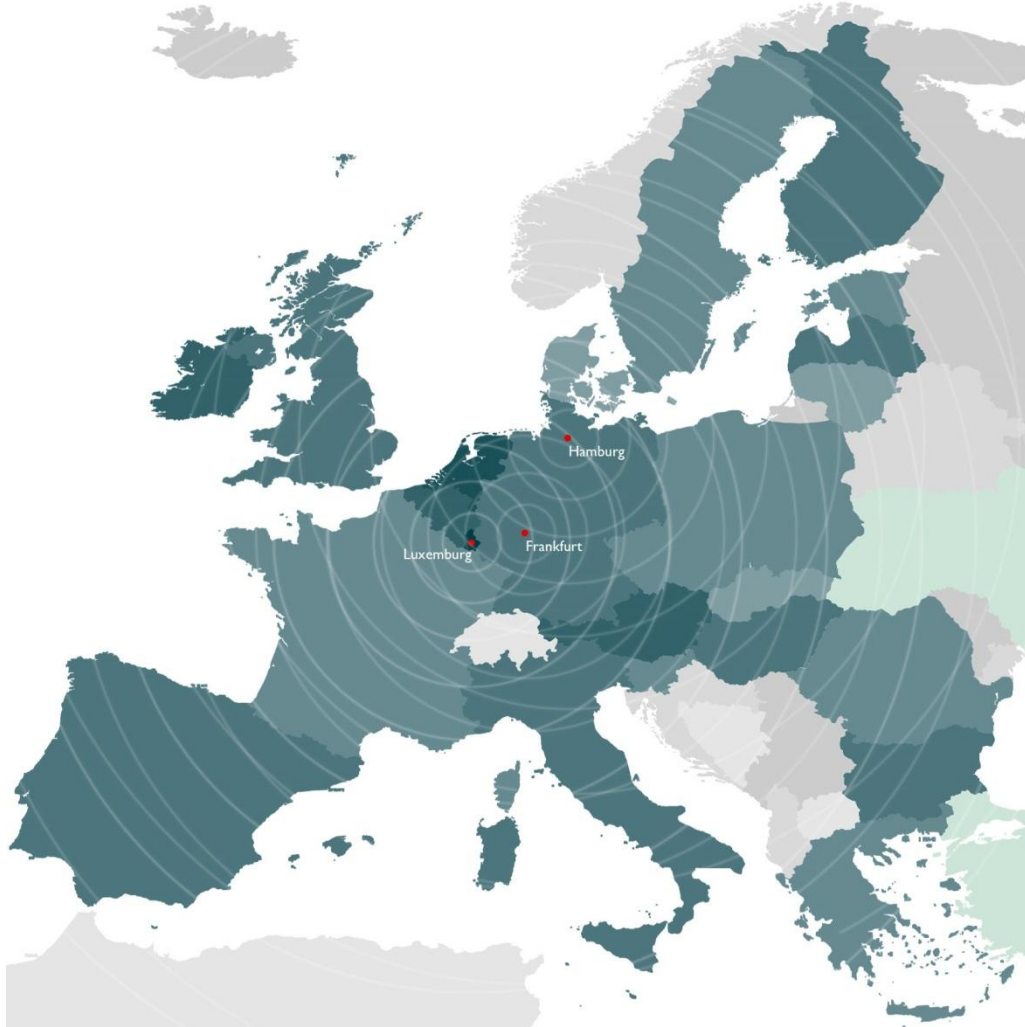
### Interim Management

- O Grupo *KWF* oferece, se necessário, consultores experientes para a gestão interna de tarefas pendentes durante tempo determinado.
- Os consultores da *KWF* são experientes, multilingues, flexíveis e, em especial, possuem as qualificações necessárias impostas pelos órgãos regulatórios (tais como *BaFin*, *CSSF*) para o exercício de tais funções. Também contam com muita prática na convicência com entidades de supervisão, órgãos governamentais, inspeção, auditoria, sindicatos e proprietários.
- Suas áreas mais comuns de atuação são a execução de estratégias e consolidação dos resultados na organização, assim como no lançamento e consolidação rápida de projetos ou empresas com alto grau de prioridade.

### Exemplos de Projetos

- Concepção e gestão de um projeto visando a fundação e o desenvolvimento da filial de um *retail bank* em Milão, levando em consideração possibilidades de terceirização e execução de algumas atividades; assessoria à filial, assumindo o papel de intermediário entre a empresa-mãe e a sucursal italiana e, por fim, direção e gestão das operações.
- Apoio na transição de atividades de uma companhia italiana de vendas e distribuição para uma empresa alemã de produtos químicos; gestão interina das atividades administrativas internas, assumindo o papel de um *COO*, na direção geral.

## Clientes-Alvo



A KWF presta consultoria a:

- *Retail Bankings*
- Bancos de Atacado
- Instituições Financeiras Especializadas
- *Transaction Bankings*
- Sociedades de Investimentos
- Bancos de Investimento
- Corretoras
- Associações
- Bolsas de Valores
- Seguradoras
- Organizações de Vendas em toda a Europa

Do mesmo modo, presta serviços a empresas de TI e de outros ramos relacionados ao setor financeiro

## Cientes Seleccionados



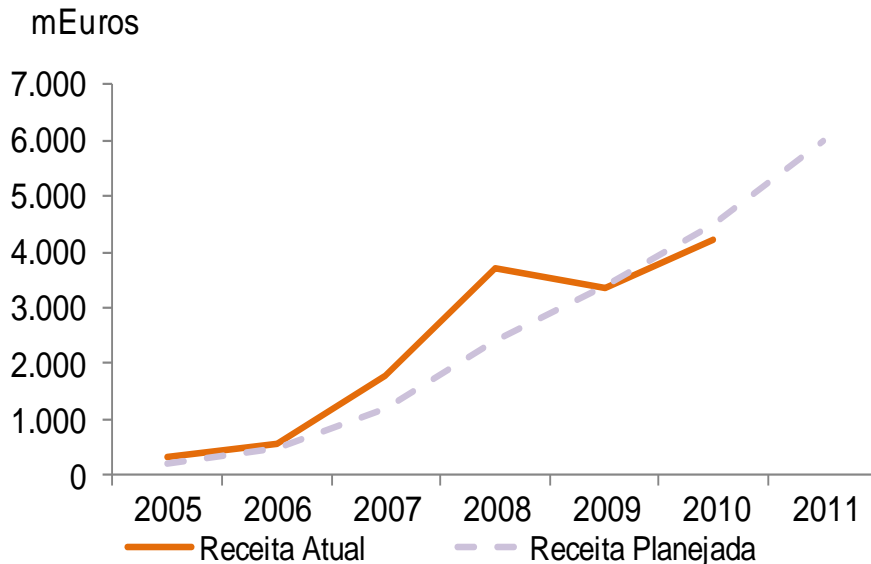
- 01 Missão
- 02 Gestão
- 03 Áreas de Atuação e Clientes
- 04 Desenvolvimento do Grupo KWF**
- 05 Contato

# Desde sua fundação em 2005, o Grupo *KWF* ostenta resultados anuais positivos



## Progresso da receita e lucro

de 2005 até 2011e



## Descrição

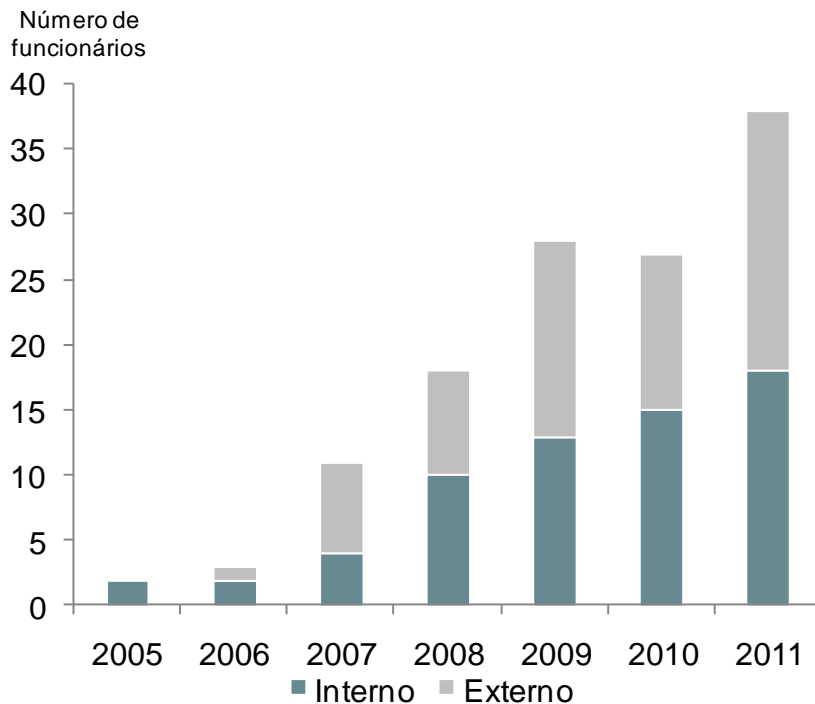
- Desde 2006, a receita tem crescido rapidamente
  - aumento da demanda de consultoria nos projetos existentes
  - aquisição contínua de novos clientes
- No ano de 2009, mesmo em meio à crise, a receita permaneceu praticamente constante – no quarto trimestre, a demanda teve um leve crescimento. A previsão para 2011 é de um crescimento mínimo da receita de 6 milhões de euros
- Desde de sua fundação, o Grupo *KWF* tem gerado resultados positivos:
  - gestão eficiente de gastos com pessoal através da distribuição otimizada de cargos entre os *Associados Senior* da *KWF*, dos consultores e de outros profissionais liberais
  - novos consultores da *KWF* puderam ser integrados a projetos graças a suas experiências profissionais, propiciando uma faturação imediata dos serviços prestados pelos mesmos
  - gestão eficiente de gastos

# Crescimento rentável através da combinação otimizada entre pessoal empregado e Associados Senior da KWF



## Desenvolvimento de Pessoal

de 2005 até 2011e



## Descrição

- A KWF apostou, intencionalmente, no crescimento moderado de consultores empregados nos primeiros anos após a fundação da empresa para manter os gastos fixos em um nível administrável e para minimizar os riscos
- Os consultores empregados se beneficiam do conhecimento adicional dos *Associados Senior*.
  - Os *Associados Senior* trabalham de maneira contínua com a KWF através do estabelecimento de uma parceira sustentável
  - Os *Associados Senior* são empregados exclusivamente através da rede pessoal de contatos (garantia de serviço de qualidade e compromisso estável)
  - Os *Associados Senior* são empregados nos projetos ocupando posições de especialistas e gerentes.

- 01 Missão
- 02 Gestão
- 03 Áreas de Atuação e Clientes
- 04 Desenvolvimento do Grupo KWF
- 05 Contato**

## KWF Business Consultants S.A.

Contato: Christian Kistler, Managing Partner  
Jörg Wieneke, Managing Partner

Endereço: 31, op der Heckmill  
L-6783 Grevenmacher  
Luxemburgo

Telefone: +352 / 26350 333

Fax: +352 / 26350 433

Internet: [www.kwf.lu](http://www.kwf.lu)

E-Mail: [info@kwf.lu](mailto:info@kwf.lu)

## KWF Business Consultants GmbH

Contato: Michael G. Möller, Managing Partner  
Markus Oliver Weiss, Managing Partner

Endereço: Savignystraße 34  
D-60325 Francoforte-do-Meno  
Alemanha

Telefone: +49 / 69 407685 600

Fax: +49 / 69 407685 610

Internet: [www.kwf-consultants.de](http://www.kwf-consultants.de)

E-Mail: [info@kwf-consultants.de](mailto:info@kwf-consultants.de)

### Office em Hamburgo:

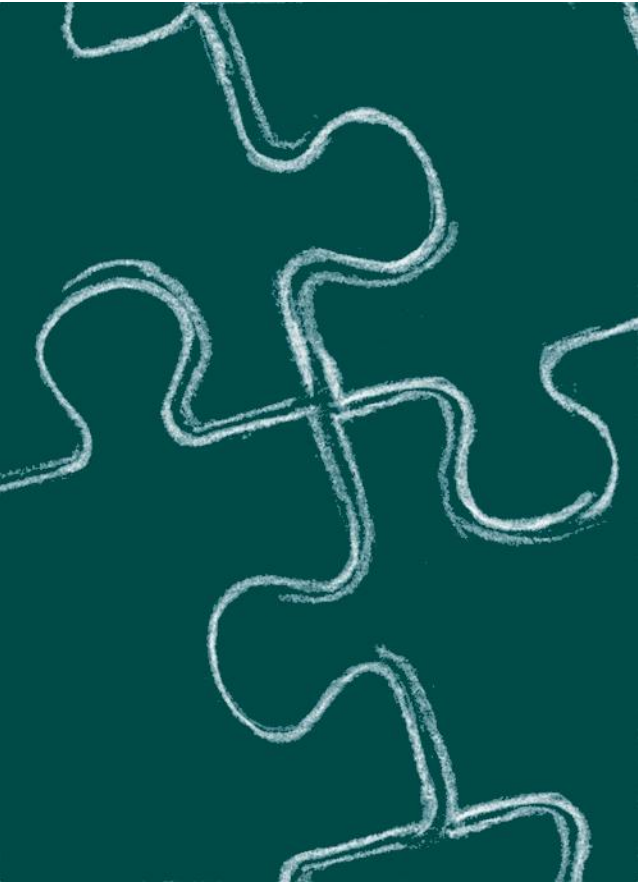
Endereço: Poststraße 33  
D-20354 Hamburgo  
Alemanha

Telefone: +49 / 40 350 85 937

Fax: +49 / 40 350 85 938

© 2012 por KWF Business Consultants, L-Grevenmacher/D-Francoforte-do-Meno

Este documento está protegido por leis de direitos autorais. Qualquer reprodução de texto e de ilustrações (ou de qualquer parte deles) na forma de impressão, fotocópia, microfilmes, web cam ou outros métodos – inclusive mídia e sistemas eletrônicos e para fins de ensino – requer permissão expressa prévia por escrito de KWF Business Consultants. Citações, seja em parte ou por completo, somente com autorização expressa e menção da fonte.



Best Practice.